



T.C. Sağlık Bakanlığı
Türkiye Halk Sağlığı
Kurumu

Bulaşıcı Hastalıklar Daire Başkanlığı

Haftalık İnfluenza (Grip) Sürveyans Raporu

Aralık 2015

51. Hafta (14 - 20 Aralık 2015)

ÖZET

Ülkemizde 2015 yılı 51. hafta itibariyle çalışılan sentinel Grip Benzeri Hastalık (GBH/ILI) sürveyans numunelerindeki İnfluenza pozitiflik yüzdesi (%25) mevsimsel olarak olağan düzeyde olup, çalışılan 117 sentinel numunenin 18'inde İnfluenza A(H1N1), 5'inde İnfluenza A(H3N2) virüsü tespit edilmiştir. Diğer solunum yolu virüsleri açısından ise çalışılan sentinel numunelerden 2'sinde Coronavirüs, 1'inde Rhinovirüs tespit edilmiştir.

Orta Asya ve Kuzey Avrupa'da yer alan birkaç ülkede influenza tespitlerinde hafif artış gözlenmiştir. Doğu Asya, Kuzey Amerika ve Afrika, Avrupa'nın geri kalanında influenza aktivitesi mevsimler arası düşük düzeyde devam etmiştir. Batı Asya'da, Bahreyn influenza aktivitesinde azalma bildirirken, Umman İnfluenza A ve İnfluenza B virüslerinde artış bildirirken baskın alt tipin İnfluenza A(H1N1) olduğunu belirtmiştir. Afrika ülkelerinde az sıklıkta influenza virüsü tespit edilmiştir. Kolombiya, Kosta Rika ve Nikaragua hariç Amerika'nın tropikal ülkelerinde, Orta Amerika ve Karayipler'de solunum yolu faaliyeti düşük seviyelerde kalmıştır. Tropikal Asya, Güney ve Güneydoğu Asya ülkelerinde Tayland hariç düşük İnfluenza B aktivitesi bildirilmiştir. İran, İnfluenza A(H1N1)'e bağlı yüksek influenza aktivitesi bildirmiştir. Güney yarımküre ılıman ülkelerinde, solunum virüsü

etkinliği düşük aktivitede seyretmiştir. Ulusal İnfluenza Referans Merkezleri, 79 ülkeden Ulusal İnfluenza Referans Laboratuvarları tarafından 16-29 Kasım 2015 tarihinde, yaklaşık 52160 adet numune değerlendirilmiştir. İnfluenza virüsü, 1615 adet numunede tespit edilmiş olup, numunelerin %72'sinde İnfluenza A, %28'inde İnfluenza B saptanmıştır. İnfluenza A tespit edilenlerin %57,3'ü İnfluenza A(H3N2), %42,7'si ise İnfluenza A(H1N1) alt tipidir. İnfluenza B tespit edilenlerin %74,9'u B/Yamagata-lineage, %25,1'i ise B/Victoria-lineage alt tipidir.

Avrupa'da 51. hafta itibariyle veri sunan 48 ülkeden, Kazakistan'da yüksek, Hollanda'da orta diğer ülkeler ise düşük düzeyde influenza aktivitesi bildirilmiştir. İnflüzanın coğrafik dağılımı Hollanda'da bölgesel, İsveç'te yaygın, diğer ülkelerde sporadik veya lokal olarak belirlenirken aktivite göstermeyen ülkeler de bulunmaktadır. Mevsimsel influenza virüsleri sentinel numunelerin %12,2'sinde tespit edilmiştir.

HAFTALIK İNFLUENZA (GRİP) SÜRVEYANS RAPORU

Sentinel İnfluenza Sürveyansı: Nedir? Neden Yapılıyor?

Mevsimsel Grip ülkemiz ve dünyada her yıl milyonlarca insanı etkilemekte, genel olarak bilindiğinden çok daha fazla sayıda hastane yatışları ve ölümlere neden olmaktadır. Ülkemizde grip hastalığını izlemek, olası salgınları önceden fark etmek, grip virüsünün yaygınlığını ve tiplerini tespit etmek, elde edilen bilgilerle ülkemizi dünya genelindeki bilgiler ile birlikte değerlendirmek ve sonuç olarak vatandaşlarımızı gripten korumak amaçları ile Sağlık Bakanlığımız bünyesinde 2005 yılından beri yürütülen çalışmaya “Sentinel İnfluenza Sürveyansı” denir. Haftalık İnfluenza Sürveyans Raporu, bu sürveyansın haftalık sonuçları ile birlikte ülkemiz ve dünyadaki son durumu özetleyen bir rapordur.

Nasıl Yapılıyor?

Gribin takibi dünya genelindeki ülkelerde olduğu gibi ülkemizde de bölgesel olarak yapılmakta ve bu sayede grip yakından ve güvenli olarak izlenmektedir. Ülkemizin farklı bölgelerinden nüfus yoğunluğunun yüksek olduğu seçilmiş 17 ilimizde çalışan toplam 180 Aile hekimimiz sürveyansta görev almaktadır. Aile hekimlerimiz kendilerine başvuran kişiler içerisinde “Grip Benzeri Hastalık” geçiren hasta sayılarını ve bu hastaların birinden aldıkları numuneyi Halk Sağlığı Müdürlüklerimiz aracılığıyla laboratuvarlarımıza göndermektedirler. Numuneler Türkiye Halk Sağlığı Kurumu Viroloji Laboratuvarı, İstanbul Üniversitesi Tıp Fakültesi Viroloji Laboratuvarı, Samsun Halk Sağlığı Laboratuvarı, Erzurum Halk Sağlığı Laboratuvarı, Adana Halk Sağlığı Laboratuvarı ve İstanbul Halk Sağlığı Laboratuvarı'nda çalışılmaktadır. 17 ilimiz haricindeki illerimizden ve aile hekimlerimiz dışından gönderilen numuneler de laboratuvarlarımızda çalışılmaktadır ve buna da nonsentinel sürveyans denilmektedir. Bildirilen “Grip Benzeri Hastalık” sayıları ve numune sonuçları ile Sağlık Bakanlığı Türkiye Halk Sağlığı Kurumu'nca bu raporda yer alan tablo ve grafikler oluşturulmakta, değerlendirmeler yapılmaktadır.

Tablo ve Grafiklerin Açıklamaları:

Tablo-1: Bu tabloda, Sentinel Grip Benzeri Hastalık Sürveyans kapsamında raporda yer alan hafta içerisinde yukarıda belirtilen laboratuvarlarımızda çalışılan numunelerin sonuçlarına ait bilgiler yer almaktadır. Sütunlarda laboratuvarlara ait sonuçlar ayrı ayrı ve Türkiye toplamı yer alırken, satırlarda tespit edilen virüs tipleri yer almaktadır.

Tablo-2: Bu tabloda, 40. haftadan (28 Eylül 2015 tarihinden) itibaren raporda yer alan hafta da dahil olmak üzere tüm sezonun Sentinel Grip Benzeri Hastalık Sürveyans toplam sonuçları Tablo-1 ile aynı düzende yer almaktadır.

Grafik-1: Bu grafikte, Sentinel Grip Benzeri Hastalık Sürveyansı kapsamında haftalık çalışılan Grip Benzeri Hastalık (GBH/ILI) örnek sayısı ve poliklinik başvuruları içerisinde Grip Benzeri Hastalık yüzdesi yer almaktadır. Her hafta tespit edilen Grip Benzeri Hastalık sayısının, o haftaki sentinel sürveyans kapsamında saptanan poliklinik sayısına oranı esas alınmaktadır.

Grafik-2: Bu grafikte ise, sentinel influenza sürveyansı kapsamında haftalık tespit edilen İnfluenza virüslerinin, alt tiplerine göre sayıları ve çalışılan tüm numuneler içerisindeki İnfluenza pozitiflik yüzdeleri yer almaktadır.

TABLO-1
2015-2016 GRİP SEZONU
51. HAFTA SENTİNEL GBH/ILI SÜRVEYANS SONUÇLARI

	T.H.S.K VİROLOJİ LAB.		İSTANBUL ÜNİ.		İSTANBUL H.S.L.		ADANA H.S.L.		SAMSUN H.S.L.		ERZURUM H.S.L.		TOPLAM	
	Sayı	%	Sayı	%	Sayı	%	Sayı	%	Sayı	%	Sayı	%	Sayı	%
Gelen Numune	40		15		18		13		9		22		117	
Çalışılan Numune	40		15		18		13		9		22		117	
Toplam Pozitiflik*	12**	30	2**	13,3	1	5,6	6	46,2	0	0	8	36,4	29	24,8
İnf B	0		0		0		0		0		0		0	
İnf A H1N1	4		0		0		6		0		8		18	
İnf A/H3	3		1		1		0		0		0		5	
Rhinovirüs	1		-		-		-		-		-		1	
RSV	0		-		-		-		-		-		0	
Adenovirus	0		-		-		-		-		-		0	
Parainfluenza	0		-		-		-		-		-		0	
Birden fazla etken	0		-		-		-		-		-		0	
Coronavirüs	2		-		-		-		-		-		2	
Human Bocavirüs	0		-		-		-		-		-		0	
Enterovirüs	0		-		-		-		-		-		0	
Hum.Metapneumovirüs	0		-		-		-		-		-		0	
TOPLAM	10		1		1		6		0		8		26	

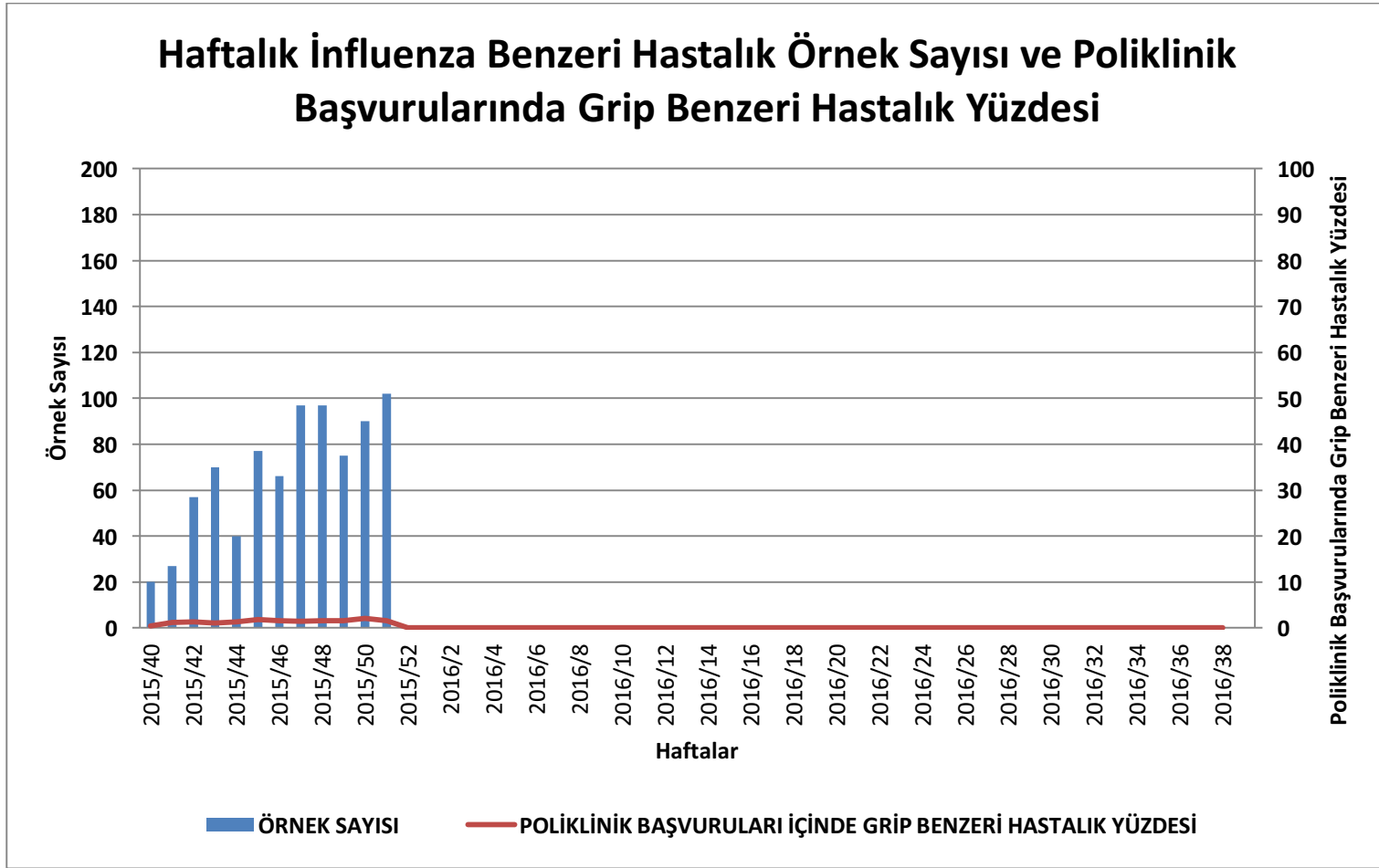
*Toplam pozitiflik İnfluenza A ve İnfluenza B için hesaplanmaktadır.

**6 hastanın alt tiplendirilmesi devam etmektedir.

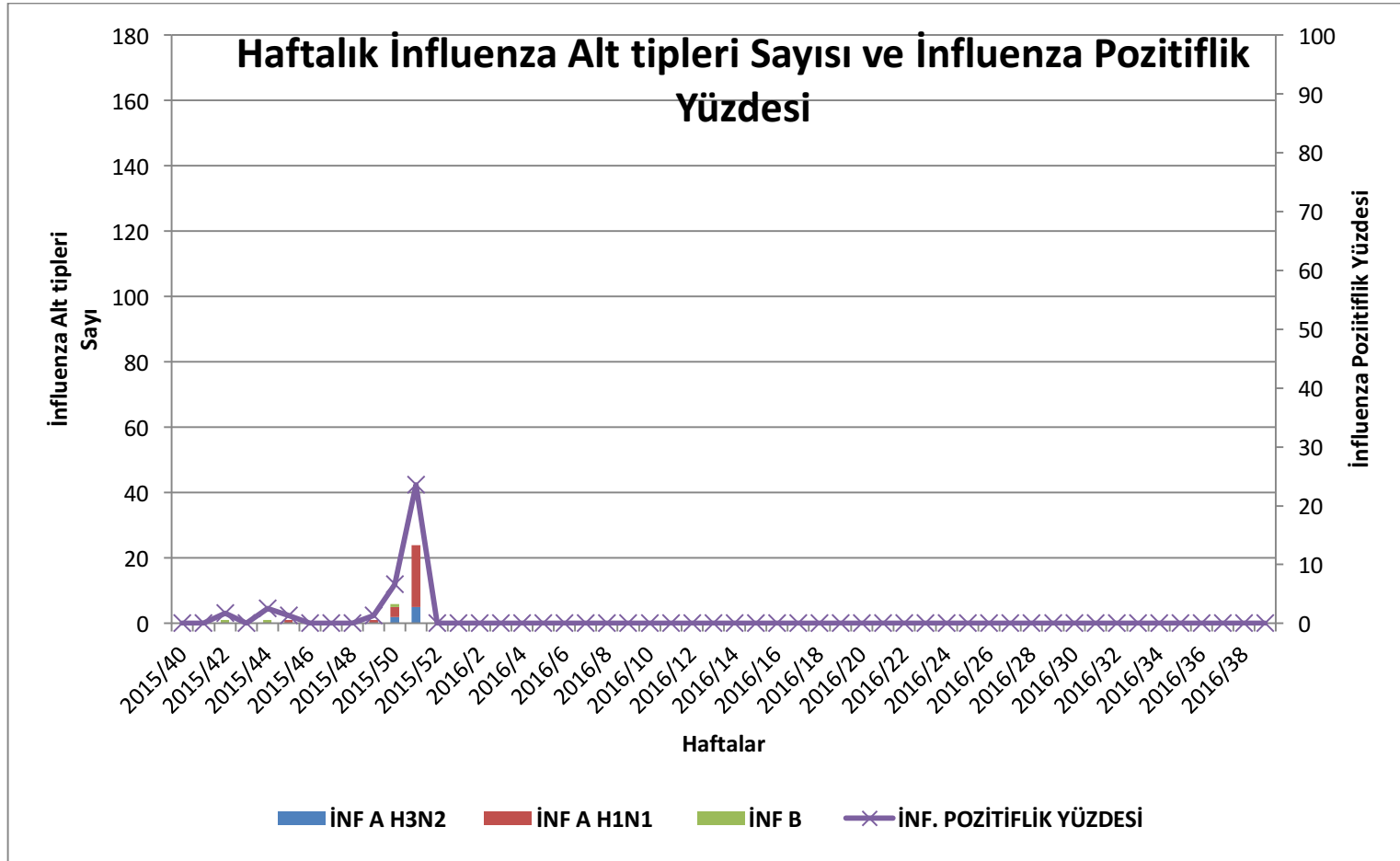
TABLO-2
2015-2016 GRİP SEZONU SENTİNEL GBH/ILI SÜRVEYANS SONUÇLARI
(28 EYLÜL 2015 TARİHİNDEN İTİBAREN KÜMÜLATİF TOPLAM)

	T.H.S.K VİROLOJİ LAB.		İSTANBUL ÜNİ.		İSTANBUL H.S.L.		ADANA H.S.L.		SAMSUN H.S.L.		ERZURUM H.S.L.		TOPLAM	
	Sayı	%	Sayı	%	Sayı	%	Sayı	%	Sayı	%	Sayı	%	Sayı	%
Gelen Numune	511		131		143		13		13		28		839	
Çalışılan Numune	511		131		143		13		13		28		839	
Toplam Pozitiflik*	20	3,9	3	2,3	2	1,4	6	46,2	0	0	8	28,6	39	4,6
İnf B	1		1		1		0		0		0		3	
İnf A H1N1	9		0		0		6		0		8		23	
İnf A/H3	5		1		1		0		0		0		7	
Rhinovirüs	78		-		-		-		-		-		78	
RSV	0		-		-		-		-		-		0	
Adenovirus	0		-		-		-		-		-		0	
Parainfluenza	18		-		-		-		-		-		18	
Birden fazla etken	3		-		-		-		-		-		3	
Coronavirüs	38		-		-		-		-		-		38	
Human Bocavirüs	0		-		-		-		-		-		0	
Enterovirüs	0		-		-		-		-		-		0	
Hum.Metapneumovirüs	0		-		-		-		-		-		0	
TOPLAM	152		2		2		6		0		8		170	

*Toplam pozitiflik İnfluenza A ve İnfluenza B için hesaplanmaktadır.



Grafik-1: Ülkemizde sentinel influenza sürveyansı kapsamında haftalık çalışılan Grip Benzeri Hastalık (GBH/ILI) örnek sayısı ve poliklinik başvuruları içerisinde Grip Benzeri Hastalık yüzdesi.



Grafik-2: Ülkemizde Sentinel Grip Benzeri Hastalık Sürveyansı kapsamında haftalık tespit edilen İnfluenza alt tipleri sayısı ve İnfluenza pozitiflik yüzdesi.

GRİBE KARŞI ALINACAK ÖNLEMLER

1- Kişisel Korunma Önlemleri

- Hasta kişiler ile yakın temastan kaçınmalıdır.
- Grip benzeri bir hastalık geçirildiğinde evde istirahat etmelidir.
- Hastayken, hastalığı bulaştırmamak için mümkün olduğunca diğer insanlarla temas sınırlandırılmalıdır.
- Aksırma ve öksürme esnasında burun ve ağız kağıt mendille kapatılmalı ve kullanılan kağıt mendil çöp kutusuna atılmalıdır.
- Sabun ve su ile eller sık sık yıkanmalıdır.
- Bulaşma yollarından olan ağız, burun ve gözlere kirli ellerle temas etmekten kaçınmalıdır.
- Yüzeyler sık sık temizlenmelidir.

2- Grip Aşısı

Grip nedeniyle ciddi hastalık riski taşıyan belirli gruplar mevcuttur ve bu gruplar için korunma büyük önem taşır. Bu sebeple, 65 yaş ve üzerindeki kişiler ile yaşlı bakımevi ve huzurevinde kalan kişilerin bu durumlarını belgelendirmeleri halinde sağlık raporu aranmaksızın; astım dahil kronik akciğer ve kalp-damar sistemi hastalığı olan erişkin ve çocuklar, şeker hastalığı dahil herhangi bir kronik metabolik hastalığı, kronik böbrek yetmezliği, kan hastalığı veya bağışıklık sistemi baskılanmış olan erişkin ve çocuklar ile 6 ay- 18 yaş arasında olup uzun süreli aspirin tedavisi alan çocuk ve gençlerin hastalıklarını belirten sağlık raporuna dayanılarak, hekim tarafından reçete edildiğinde, yılda bir defaya mahsus olmak üzere grip aşısı bedelleri, Sosyal Güvenlik Kurumu tarafından Sağlık Uygulama Tebliği kapsamında karşılanmaktadır. Bu kişiler hekime başvurarak reçete ile eczanelerden aşılarını alabilirler.

Diğer önemli bir risk grubu da sağlık çalışanlarıdır. Sağlık çalışanları, hem kendileri birçok hastayla karşılaştıkları için risk altındadırlar, hem de kendileri hasta olduklarında başka insanlara hastalık bulaştırma riski taşırlar. Sağlık çalışanları için her yıl grip aşısı temin edilmekte ve ücretsiz uygulanması yapılmaktadır.

Bazı kişiler için ise grip aşısı uygulanması tıbbi açıdan sakıncalı olacağı için yasaktır. Bunlar yumurta alerjisi olanlar (yumurta yediğinde ciddi allerjik reaksiyon geçirenler), geçmişte grip aşısı uygulanmasıyla ciddi allerjik reaksiyon gelişmiş olanlar ve 6 aydan küçük bebeklerdir. Orta dereceli ya da ciddi ateşli bir hastalık geçirmekte olan kişilerin geçirdiği hastalığın belirtileri azaldıktan sonra aşılarmaları daha uygun olacaktır.

Yukarıda sayılan risk gruplarındaysanız grip geçirdiğinizde hekime müracaat ediniz. Ayrıca, grip geçirdiğinizde belirtileriniz ağırlaşır (nefes darlığı, göğüs ağrısı, bilinç bulanıklığı, yüksek ateş, öksürük gibi belirtilerin ortaya çıkması) bir hekime başvurun ve tavsiyelerine göre gerekli ilaçları kullanın. Antibiyotikler gribi tedavi etmezler, bu nedenle hekim tavsiyesi dışında antibiyotik kullanmayın.