



Haftalık İnfluenza (Grip) Sürveyans Raporu

Mart 2016

12. Hafta (21 – 27 Mart 2016)

ÖZET

Ülkemizde 2016 yılı 12. hafta itibariyle çalışılan sentinel Grip Benzeri Hastalık (GBH/ILI) sürveyans numunelerindeki İnfluenza pozitifliği % 26,8 olarak saptanmış olup influenza pozitifliğinde azalma gözlenmektedir. Çalışılan 82 sentinel numunenin 2'sinde İnfluenza A(H1N1), 6'sında İnfluenza A(H3N2), 14'ünde ise İnfluenza B tespit edilmiştir.

Dünyada bazı bölgelerde hala özellikle influenza B aktivitesinde yükseklik gözlenmesine rağmen Kuzey yarım kürenin genelinde influenza aktivitesinde düşüş gözlenmektedir. Güney yarımkürede ise influenza aktivitesinde hafif artış gözlemlenmiştir.

Avrupa'da influenza aktivitesinin düşüşe geçtiği gözlenmiştir. Kuzey Avrupa'da ise influenza aktivitesinde genel anlamda düşüş gözlemlenmesine rağmen orta düzeyde kalmıştır. Avrupa'nın bazı bölgelerinde influenza B'ye doğru kayma bildirilmiştir.

Kuzey Ilıman Asya'da ise özellikle İnfluenza B' de olmak üzere İnfluenza aktivitesinin arttığı gözlemlenmiştir.

Amerika Merkezi ve Karayipler'den İnfluenza aktivitesinde düşüş bildirilirken, İnfluenza A(H1N1) virusunun etken olduğu Ağır Akut Solunum enfeksiyonu (SARI) vakalarında artış bildiren Jamaika dışındaki Amerika Merkezindeki ülkeler ve Karayipler'de influenza aktivitesinde düşüş gözlemlenmiştir.

Tropikal Kuzey Amerika'da ise İnfluenza aktivitesinin düşük olmasına rağmen İnfluenza A(H1N1) virus enfeksiyonlarında artış gözlemlenmiştir. Brezilya beklenen düzeylerde ancak İnfluenza A(H1N1) virusun baskın olduğu influenza aktivitesi bildirmiştir.

Kolombiya Respiratuvar Sinsityal Virus (RSV) yayılımında artış bildirmiştir.

Ilıman Güney Amerika'da influenza aktivitesi hafif artış gösterse de düşük seviyede kalmıştır. Arjantin Şili ve Paraguay'dan İnfluenza Benzeri Hastalık (ILI) ve Ağır Akut Solunum enfeksiyonu (SARI) artışı bildirilmiştir.

92 ülkenin Ulusal İnfluenza Merkezleri ve diğer Ulusal İnfluenza Laboratuvarları tarafından 21 Mart - 03 Nisan 2016 tarihinde, yaklaşık 101 187 numune değerlendirilmiştir. İnfluenza virüsü, 24 302 numunede tespit edilmiş olup, numunelerin %54,5'inde İnfluenza A, %45,5'inde İnfluenza B saptanmıştır. İnfluenza A tespit edilenlerin %85,8'i İnfluenza A(H1N1), %14,2'si ise İnfluenza A(H3N2) alt tipidir. İnfluenza B tespit edilenlerin %19,6'sı B/Yamagata soyundan, %80,4'ü ise B/Victoria soyundan bildirilmiştir.

Avrupa'da 12. hafta itibariyle veri sunan 41 ülkeden 14'ü orta-yoğun influenza aktivitesi bildirirken, 27'si düşük-yoğun influenza aktivitesi bildirmiştir. Sentinel numunelerin %46'sında mevsimsel İnfluenza virüsleri tespit edilirken, İnfluenza B dolaşımında baskın olan virüs olmuştur. Pozitif İnfluenza virüslerinin %67'sini İnfluenza B, pozitif İnfluenza A virüslerinin %79'unu İnfluenza A(H1N1) virüsü oluşturmaktadır.

HAFTALIK İNFLUENZA (GRİP) SÜRVEYANS RAPORU

Sentinel İnfluenza Sürveyansı: Nedir?Neden Yapılıyor?

Mevsimsel Grip ülkemiz ve dünyada her yıl milyonlarca insanı etkilemekte, genel olarak bilindiğinden çok daha fazla sayıda hastane yatışları ve ölümlere neden olmaktadır. Ülkemizde grip hastalığını izlemek, olası salgınları önceden fark etmek, grip virüsünün yaygınlığını ve tiplerini tespit etmek, elde edilen bilgilerle ülkemizi dünya genelindeki bilgiler ile birlikte değerlendirmek ve sonuç olarak vatandaşlarımızı gripten korumak amaçları ile Sağlık Bakanlığımız bünyesinde 2005 yılından beri “Sentinel İnfluenza Sürveyansı” yürütülmektedir. Haftalık İnfluenza Sürveyans Raporu, bu sürveyansın haftalık sonuçları ile birlikte ülkemiz ve dünyadaki son durumu özetleyen bir rapordur.

Nasıl Yapılıyor?

Gribin takibi dünya genelindeki ülkelerde olduğu gibi ülkemizde de belirlenmiş merkezlerde yapılmakta ve bu sayede grip yakından ve güvenli olarak izlenmektedir. Ülkemizin farklı bölgelerinden nüfus yoğunluğunun yüksek olduğu seçilmiş 17 ilimizde çalışan toplam 180 Aile hekimimiz sürveyansta görev almaktadır. Aile hekimlerimiz kendilerine başvuran kişiler içerisinde “Grip Benzeri Hastalık” geçiren hasta sayılarını ve bu hastaların birinden aldıkları numuneyi Halk Sağlığı Müdürlüklerimiz aracılığıyla laboratuvarlarımıza göndermektedirler. Numuneler Türkiye Halk Sağlığı Kurumu Viroloji Laboratuvarı, İstanbul Üniversitesi Tıp Fakültesi Viroloji Laboratuvarı, Samsun Halk Sağlığı Laboratuvarı, Erzurum Halk Sağlığı Laboratuvarı, Adana Halk Sağlığı Laboratuvarı ve İstanbul Halk Sağlığı Laboratuvarı’nda çalışılmaktadır. 17 ilimiz haricindeki illerimizden ve aile hekimlerimiz dışından gönderilen numuneler de laboratuvarlarımızda çalışılmaktadır ve buna da nonsentinel sürveyans denilmektedir. Bildirilen “Grip Benzeri Hastalık” sayıları ve numune sonuçları ile Sağlık Bakanlığı Türkiye Halk Sağlığı Kurumu’na bu raporda yer alan tablo ve grafikler oluşturulmakta, değerlendirmeler yapılmaktadır.

Tablo ve Grafiklerin Açıklamaları:

Tablo-1: Bu tabloda, Sentinel Grip Benzeri Hastalık Sürveyans kapsamında raporda yer alan hafta içerisinde yukarıda belirtilen laboratuvarlarımızda çalışılan numunelerin sonuçlarına ait bilgiler yer almaktadır. Sütunlarda laboratuvarlara ait sonuçlar ayrı ayrı ve Türkiye toplamı yer alırken, satırlarda tespit edilen virüs tipleri yer almaktadır.

Tablo-2: Bu tabloda, 40. haftadan (28 Eylül 2015 tarihinden) itibaren raporda yer alan hafta da dahil olmak üzere tüm sezonun Sentinel Grip Benzeri Hastalık Sürveyans toplam sonuçları Tablo-1 ile aynı düzende yer almaktadır.

Tablo-3: Bu tabloda, 40. haftadan (28 Eylül 2015 tarihinden) itibaren raporda yer alan hafta da dahil olmak üzere tüm sezonun sentinel ve nonsentinel sürveyans toplam sonuçları Tablo-1 ile aynı düzende yer almaktadır.

Grafik-1: Bu grafikte, Sentinel Grip Benzeri Hastalık Sürveyansı kapsamında haftalık çalışılan Grip Benzeri Hastalık (GBH/ILI) örnek sayısı ve poliklinik başvuruları içerisinde Grip Benzeri Hastalık yüzdesi yer almaktadır. Her hafta tespit edilen Grip Benzeri Hastalık sayısının, o haftaki sentinel sürveyans kapsamında saptanan poliklinik sayısına oranı esas alınmaktadır.

Grafik-2: Bu grafikte ise, sentinel influenza sürveyansı kapsamında haftalık tespit edilen İnfluenza virüslerinin, alt tiplerine göre sayıları ve çalışılan tüm numuneler içerisindeki İnfluenza pozitiflik yüzdeleri yer almaktadır.

TABLO-1
2015-2016 GRİP SEZONU
12. HAFTA SENTİNEL GBH/ILI SÜRVEYANS SONUÇLARI

	T.H.S.K. VİROLOJİ LAB.		İSTANBUL ÜNİ.		İSTANBUL H.S.L.		ADANA H.S.L.		SAMSUN H.S.L.		ERZURUM H.S.L.		TOPLAM	
	Sayı	%	Sayı	%	Sayı	%	Sayı	%	Sayı	%	Sayı	%	Sayı	%
Gelen Numune	19		14		18		10		10		11		82	
Çalışılan Numune	19		14		18		10		10		11		82	
Toplam Pozitiflik*	4	21,1	1	7,1	8	44,4	1	10,0	5	50,0	3	27,3	22	26,8
İnf A		0		0		0		0		0		0		0
İnf A H1N1		2		0		0		0		0		0		2
İnf A/H3		2		0		4		0		0		0		6
İnf B		0		1		4		1		5		3		14
Adenovirus		0		0		0		0		0		0		0
Birden fazla etken		0		0		0		0		0		0		0
Coronavirüs		0		0		0		0		0		0		0
Enterovirüs		0		0		0		0		0		0		0
Hum.Metapneumovirüs		0		0		0		0		0		0		0
Human Bocavirüs		1		0		0		0		0		0		1
Parainfluenza		0		0		0		0		0		0		0
Rhinovirüs		0		0		0		0		0		2		2
RSV		1		0		0		0		0		0		1
TOPLAM		6		1		8		1		5		5		26

*Toplam pozitiflik İnfluenza A ve İnfluenza B için hesaplanmaktadır.

TABLO-2
2015-2016 GRİP SEZONU SENTİNEL GBH/ILI SÜRVEYANS SONUÇLARI
(28 EYLÜL 2015 TARİHİNDEN İTİBAREN KÜMÜLATİF TOPLAM)

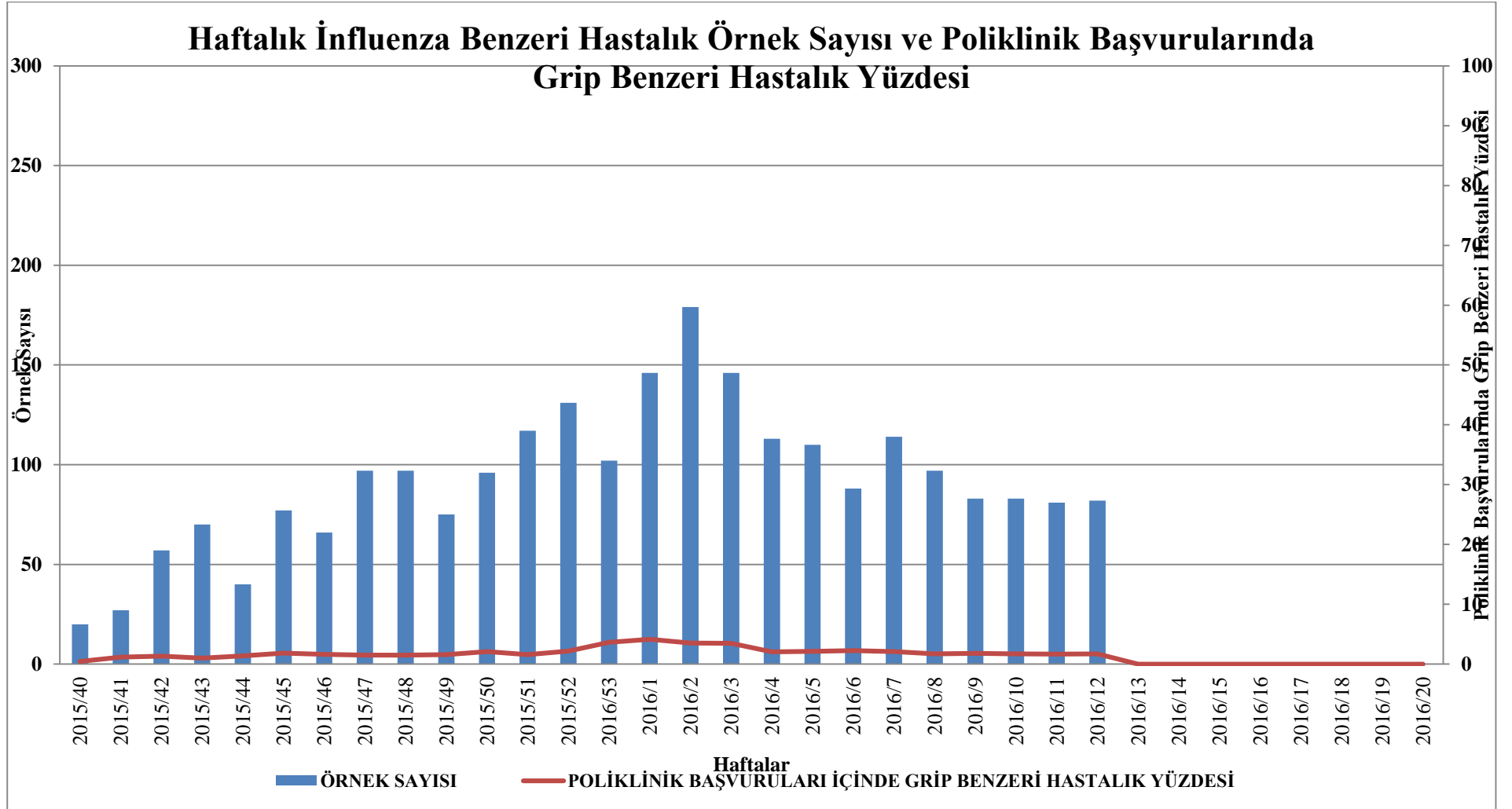
	T.H.S.K. VİROLOJİ LAB.		İSTANBUL ÜNİ.		İSTANBUL H.S.L.		ADANA H.S.L.		SAMSUN H.S.L.		ERZURUM H.S.L.		TOPLAM	
	Sayı	%	Sayı	%	Sayı	%	Sayı	%	Sayı	%	Sayı	%	Sayı	%
Gelen Numune	953		381		397		189		144		186		2250	
Çalışılan Numune	953		381		397		189		144		186		2250	
Toplam Pozitiflik*	218	22,9	121	31,8	96	24,2	129	68,3	100	69,4	99	53,2	763	33,9
İnf A	5		1		0		0		1		4		11	
İnf A H1N1	88		33		25		53		41		34		274	
İnf A/H3	73		57		41		48		35		29		283	
İnf B	52		30		30		28		23		32		195	
Adenovirus	10		0		0		0		0		0		10	
Birden fazla etken	6		0		0		0		0		0		6	
Coronavirüs	58		0		0		0		0		1		59	
Enterovirüs	0		0		0		0		0		0		0	
Hum. Metapneumovirüs	0		0		0		0		0		0		0	
Human Bocavirüs	1		0		0		0		0		0		1	
Parainfluenza	19		0		0		0		0		0		19	
Rhinovirüs	82		0		0		0		0		15		97	
RSV	9		0		0		1		0		1		11	
TOPLAM	403		121		96		130		100		116		966	

*Toplam pozitiflik İnfluenza A ve İnfluenza B için hesaplanmaktadır. Alt tiplendirme sonrasında İnfluenza A sayısı değişebilmektedir

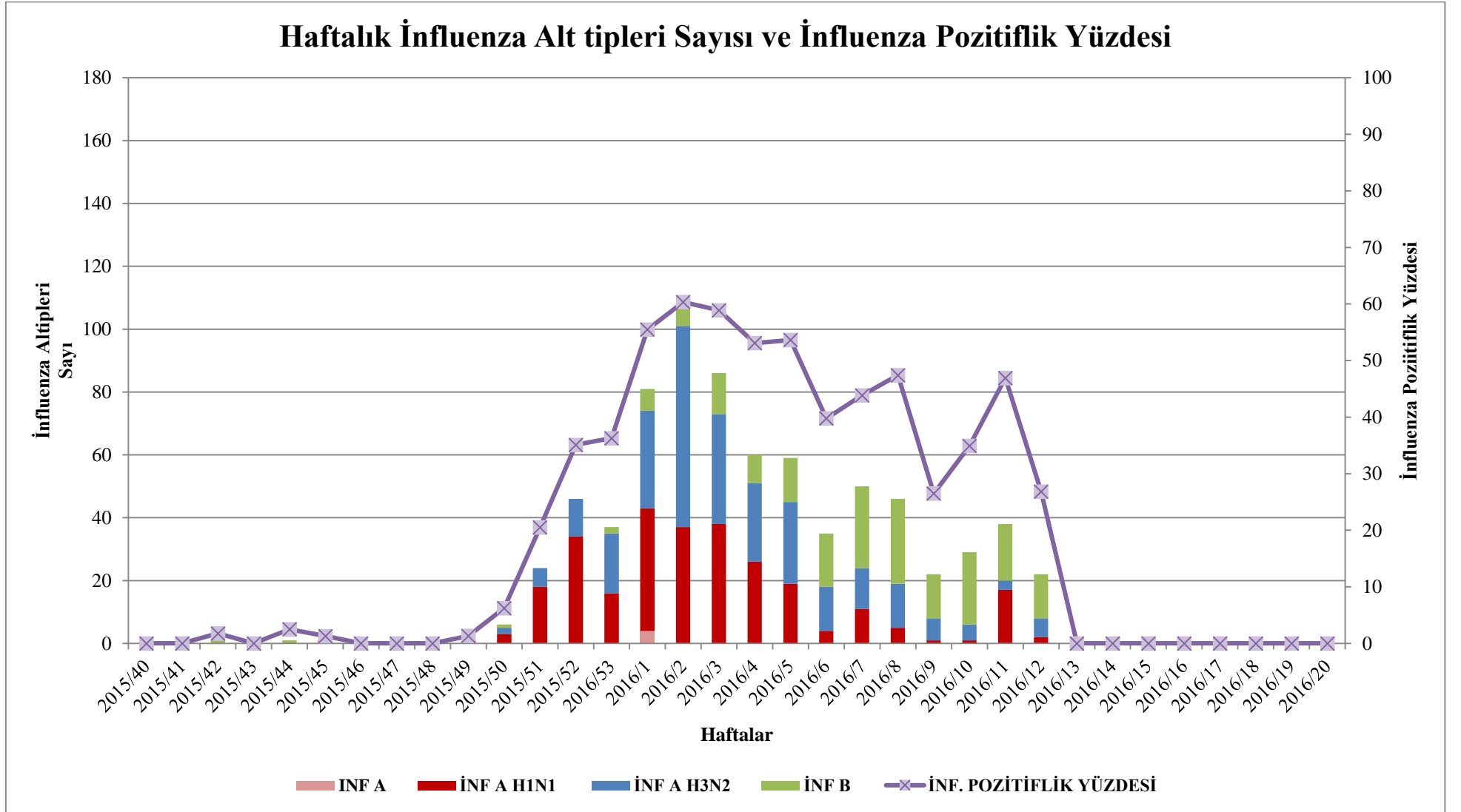
TABLO-3
2015-2016 GRİP SEZONU SENTİNEL/NON-SENTİNEL SÜRVEYANS SONUÇLARI
(28 EYLÜL 2015 TARİHİNDEN İTİBAREN KÜMÜLATİF TOPLAM)

	T.H.S.K. VİROLOJİ LAB.		İSTANBUL ÜNİ.		İSTANBUL H.S.L.		ADANA H.S.L.		SAMSUN H.S.L.		ERZURUM H.S.L.		TOPLAM	
	Sayı	%	Sayı	%	Sayı	%	Sayı	%	Sayı	%	Sayı	%	Sayı	%
Gelen Numune	6982		1831		3327		4489		2243		1489		20361	
Çalışılan Numune	6982		1831		3327		4489		2243		1489		20361	
Toplam Pozitiflik*	2853	40,9	604	33,0	2025	60,9	2436	54,3	987	44,0	748	50,2	9653	47,4
İnf A		14		1		0		0		6		13		34
İnf A H1N1		1644		313		983		1635		580		344		5499
İnf A/H3		789		203		692		582		287		250		2803
İnf B		406		87		350		219		114		141		1317
Adenovirus		42		3		21		30		24		32		152
Birden fazla etken		94		12		28		46		49		70		299
Coronavirüs		139		21		39		47		73		38		357
Enterovirüs		0		0		2		0		0		0		2
Hum. Metapneumovirüs		41		16		22		56		31		19		185
Human Bocavirüs		23		5		19		31		7		6		91
Parainfluenza		69		2		4		14		18		4		111
Rhinovirüs		216		11		11		34		22		49		343
RSV		303		46		93		200		107		49		798
DİĞER		5		3		0		2		8		5		23
TOPLAM		3785		723		2264		2896		1326		1020		12014

*Toplam pozitiflik İnfluenza A ve İnfluenza B için hesaplanmaktadır. Alt tiplendirme sonrasında İnfluenza A sayısı değişebilmektedir.



Grafik-1: Ülkemizde sentinel influenza sürveyansı kapsamında haftalık çalışılan Grip Benzeri Hastalık (GBH/ILI) örnek sayısı ve poliklinik başvuruları içerisinde Grip Benzeri Hastalık yüzdesi.



Grafik-2: Ülkemizde Sentinel Grip Benzeri Hastalık Sürveyansı kapsamında haftalık tespit edilen İnfluenza alt tipleri sayısı ve İnfluenza pozitiflik yüzdesi.

GRİBE KARŞI ALINACAK ÖNLEMLER

1- Kişisel Korunma Önlemleri

- Hasta kişiler ile yakın temastan kaçınmalıdır.
- Grip benzeri bir hastalık geçirildiğinde evde istirahat etmelidir.
- Hastayken, hastalığı bulaştırmamak için mümkün olduğunca diğer insanlarla temas sınırlandırılmalıdır.
- Aksırma ve öksürme esnasında burun ve ağız kağıt mendille kapatılmalı ve kullanılan kağıt mendil çöp kutusuna atılmalıdır.
- Sabun ve su ile eller sık sık yıkanmalıdır.
- Bulaşma yollarından olan ağız, burun ve gözlere kirli ellerle temas etmekten kaçınmalıdır.
- Yüzeyler sık sık temizlenmelidir.

2- Grip Aşısı

Grip nedeniyle ciddi hastalık riski taşıyan belirli gruplar mevcuttur ve bu gruplar için korunma büyük önem taşır. Bu sebeple, 65 yaş ve üzerindeki kişiler ile yaşlı bakımevi ve huzurevinde kalan kişilerin bu durumlarını belgelendirmeleri halinde sağlık raporu aranmaksızın; astım dahil kronik akciğer ve kalp-damar sistemi hastalığı olan erişkin ve çocuklar, şeker hastalığı dahil herhangi bir kronik metabolik hastalığı, kronik böbrek yetmezliği, kan hastalığı veya bağışıklık sistemi baskılanmış olan erişkin ve çocuklar ile 6 ay- 18 yaş arasında olup uzun süreli aspirin tedavisi alan çocuk ve gençlerin hastalıklarını belirten sağlık raporuna dayanılarak, hekim tarafından reçete edildiğinde, yılda bir defaya mahsus olmak üzere grip aşısı bedelleri, Sosyal Güvenlik Kurumu tarafından Sağlık Uygulama Tebliği kapsamında karşılanmaktadır. Bu kişiler hekime başvurarak reçete ile eczanelerden aşılarını alabilirler.

Diğer önemli bir risk grubu da sağlık çalışanlarıdır. Sağlık çalışanları, hem kendileri birçok hastayla karşılaştıkları için risk altındadırlar, hem de kendileri hasta olduklarında başka insanlara hastalık bulaştırma riski taşırlar. Sağlık çalışanları için her yıl grip aşısı temin edilmekte ve ücretsiz uygulanması yapılmaktadır.

Bazı kişiler için ise grip aşısı uygulanması tıbbi açıdan sakıncalı olacağı için yasaktır. Bunlar yumurta alerjisi olanlar (yumurta yediğinde ciddi allerjik reaksiyon geçirenler), geçmişte grip aşısı uygulanmasıyla ciddi allerjik reaksiyon gelişmiş olanlar ve 6 aydan küçük bebeklerdir. Orta dereceli ya da ciddi ateşli bir hastalık geçirmekte olan kişilerin geçirdiği hastalığın belirtileri azaldıktan sonra aşılantmaları daha uygun olacaktır.

Yukarıda sayılan risk gruplarıdaysanız grip geçirdiğinizde hekime müracaat ediniz. Ayrıca, grip geçirdiğinizde belirtileriniz ağırlaşır (nefes darlığı, göğüs ağrısı, bilinç bulanıklığı, yüksek ateş, öksürük gibi belirtilerin ortaya çıkması) bir hekime başvurun ve tavsiyelerine göre gerekli ilaçları kullanın. Antibiyotikler gribi tedavi etmezler, bu nedenle hekim tavsiyesi dışında antibiyotik kullanmayın.