



Haftalık İnfluenza (Grip) Sürveyans Raporu

Nisan 2016

13. Hafta (28 Mart- 03 Nisan 2016)

ÖZET

Ülkemizde 2016 yılı 13. hafta itibariyle çalışılan sentinel Grip Benzeri Hastalık (GBH/ILI) sürveyans numunelerindeki İnfluenza pozitifliği % 27,0 olarak saptanmış olup influenza pozitifliğinde azalma gözlenmektedir. Çalışılan 63 sentinel numunenin 2'sinde İnfluenza A(H3N2), 15'inde ise İnfluenza B tespit edilmiştir.

Dünyada bazı bölgelerde hala özellikle influenza B aktivitesinde yükseklik gözlenmesine rağmen Kuzey yarım kürenin genelinde influenza aktivitesinde düşüş gözlenmektedir. Güney yarımkürede ise influenza aktivitesinde hafif artış gözlemlenmiştir.

Avrupa'da influenza aktivitesinin düşüşe geçtiği gözlenmiştir. Kuzey Avrupa'da ise influenza aktivitesinde genel anlamda düşüş gözlemlenmesine rağmen orta düzeyde kalmıştır. Avrupa'nın bazı bölgelerinde influenza B'ye doğru kayma bildirilmiştir.

Kuzey Ilıman Asya'da ise özellikle İnfluenza B' de olmak üzere İnfluenza aktivitesinin arttığı gözlemlenmiştir.

Amerika Merkezi ve Karayipler'den İnfluenza aktivitesinde düşüş bildirilirken, İnfluenza A(H1N1) virusunun etken olduğu Ağır Akut Solunum enfeksiyonu (SARI) vakalarında artış bildiren Jamaika dışındaki Amerika Merkezindeki ülkeler ve Karayipler'de influenza aktivitesinde düşüş gözlemlenmiştir.

Tropikal Kuzey Amerika'da ise İnfluenza aktivitesinin düşük olmasına rağmen İnfluenza A(H1N1) virus enfeksiyonlarında artış gözlemlenmiştir. Brezilya beklenen düzeylerde ancak İnfluenza A(H1N1) virusun baskın olduğu influenza aktivitesi bildirmiştir.

Kolombiya Respiratuvar Sinsityal Virus (RSV) yayılımında artış bildirmiştir.

Ilıman Güney Amerika'da influenza aktivitesi hafif artış gösterse de düşük seviyede kalmıştır. Arjantin Şili ve Paraguay'dan İnfluenza Benzeri Hastalık (ILI) ve Ağır Akut Solunum enfeksiyonu (SARI) artışı bildirilmiştir.

92 ülkenin Ulusal İnfluenza Merkezleri ve diğer Ulusal İnfluenza Laboratuvarları tarafından 21 Mart - 03 Nisan 2016 tarihinde, yaklaşık 101 187 numune değerlendirilmiştir. İnfluenza virüsü, 24 302 numunede tespit edilmiş olup, numunelerin %54,5'inde İnfluenza A, %45,5'inde İnfluenza B saptanmıştır. İnfluenza A tespit edilenlerin %85,8'i İnfluenza A(H1N1), %14,2'si ise İnfluenza A(H3N2) alt tipidir. İnfluenza B tespit edilenlerin %19,6'sı B/Yamagata soyundan, %80,4'ü ise B/Victoria soyundan bildirilmiştir.

Avrupa'da 13. hafta itibariyle veri sunan 41 ülkeden 10'u orta-yoğun influenza aktivitesi bildirirken, 31'i düşük-yoğun influenza aktivitesi bildirmiştir. Sentinel numunelerin %43'ünde mevsimsel İnfluenza virüsleri tespit edilirken, İnfluenza B dolaşımında baskın olan virüs olmuştur. Pozitif İnfluenza virüslerinin %67,5'ni İnfluenza B, pozitif İnfluenza A virüslerinin %67,1'ini İnfluenza A(H1N1) virüsü oluşturmaktadır.

HAFTALIK İNFLUENZA (GRİP) SÜRVEYANS RAPORU

Sentinel İnfluenza Sürveyansı: Nedir?Neden Yapılıyor?

Mevsimsel Grip ülkemiz ve dünyada her yıl milyonlarca insanı etkilemekte, genel olarak bilindiğinden çok daha fazla sayıda hastane yatışları ve ölümlere neden olmaktadır. Ülkemizde grip hastalığını izlemek, olası salgınları önceden fark etmek, grip virüsünün yaygınlığını ve tiplerini tespit etmek, elde edilen bilgilerle ülkemizi dünya genelindeki bilgiler ile birlikte değerlendirmek ve sonuç olarak vatandaşlarımızı gripten korumak amaçları ile Sağlık Bakanlığımız bünyesinde 2005 yılından beri “Sentinel İnfluenza Sürveyansı” yürütülmektedir. Haftalık İnfluenza Sürveyans Raporu, bu sürveyansın haftalık sonuçları ile birlikte ülkemiz ve dünyadaki son durumu özetleyen bir rapordur.

Nasıl Yapılıyor?

Gribin takibi dünya genelindeki ülkelerde olduğu gibi ülkemizde de belirlenmiş merkezlerde yapılmakta ve bu sayede grip yakından ve güvenli olarak izlenmektedir. Ülkemizin farklı bölgelerinden nüfus yoğunluğunun yüksek olduğu seçilmiş 17 ilimizde çalışan toplam 180 Aile hekimimiz sürveyansta görev almaktadır. Aile hekimlerimiz kendilerine başvuran kişiler içerisinde “Grip Benzeri Hastalık” geçiren hasta sayılarını ve bu hastaların birinden aldıkları numuneyi Halk Sağlığı Müdürlüklerimiz aracılığıyla laboratuvarlarımıza göndermektedirler. Numuneler Türkiye Halk Sağlığı Kurumu Viroloji Laboratuvarı, İstanbul Üniversitesi Tıp Fakültesi Viroloji Laboratuvarı, Samsun Halk Sağlığı Laboratuvarı, Erzurum Halk Sağlığı Laboratuvarı, Adana Halk Sağlığı Laboratuvarı ve İstanbul Halk Sağlığı Laboratuvarı’nda çalışılmaktadır. 17 ilimiz haricindeki illerimizden ve aile hekimlerimiz dışından gönderilen numuneler de laboratuvarlarımızda çalışılmaktadır ve buna da nonsentinel sürveyans denilmektedir. Bildirilen “Grip Benzeri Hastalık” sayıları ve numune sonuçları ile Sağlık Bakanlığı Türkiye Halk Sağlığı Kurumu’na bu raporda yer alan tablo ve grafikler oluşturulmakta, değerlendirmeler yapılmaktadır.

Tablo ve Grafiklerin Açıklamaları:

Tablo-1: Bu tabloda, Sentinel Grip Benzeri Hastalık Sürveyans kapsamında raporda yer alan hafta içerisinde yukarıda belirtilen laboratuvarlarımızda çalışılan numunelerin sonuçlarına ait bilgiler yer almaktadır. Sütunlarda laboratuvarlara ait sonuçlar ayrı ayrı ve Türkiye toplamı yer alırken, satırlarda tespit edilen virüs tipleri yer almaktadır.

Tablo-2: Bu tabloda, 40. haftadan (28 Eylül 2015 tarihinden) itibaren raporda yer alan hafta da dahil olmak üzere tüm sezonun Sentinel Grip Benzeri Hastalık Sürveyans toplam sonuçları Tablo-1 ile aynı düzende yer almaktadır.

Tablo-3: Bu tabloda, 40. haftadan (28 Eylül 2015 tarihinden) itibaren raporda yer alan hafta da dahil olmak üzere tüm sezonun sentinel ve nonsentinel sürveyans toplam sonuçları Tablo-1 ile aynı düzende yer almaktadır.

Grafik-1: Bu grafikte, Sentinel Grip Benzeri Hastalık Sürveyansı kapsamında haftalık çalışılan Grip Benzeri Hastalık (GBH/ILI) örnek sayısı ve poliklinik başvuruları içerisinde Grip Benzeri Hastalık yüzdesi yer almaktadır. Her hafta tespit edilen Grip Benzeri Hastalık sayısının, o haftaki sentinel sürveyans kapsamında saptanan poliklinik sayısına oranı esas alınmaktadır.

Grafik-2: Bu grafikte ise, sentinel influenza sürveyansı kapsamında haftalık tespit edilen İnfluenza virüslerinin, alt tiplerine göre sayıları ve çalışılan tüm numuneler içerisindeki İnfluenza pozitiflik yüzdeleri yer almaktadır.

TABLO-1
2015-2016 GRİP SEZONU
12. HAFTA SENTİNEL GBH/ILI SÜRVEYANS SONUÇLARI

	T.H.S.K. VİROLOJİ LAB.		İSTANBUL ÜNİ.		İSTANBUL H.S.L.		ADANA H.S.L.		SAMSUN H.S.L.		ERZURUM H.S.L.		TOPLAM	
	Sayı	%	Sayı	%	Sayı	%	Sayı	%	Sayı	%	Sayı	%	Sayı	%
Gelen Numune	18		9		15		6		6		9		63	
Çalışılan Numune	18		9		15		6		6		9		63	
Toplam Pozitiflik*	4	22,2	1	11,1	6	40,0	0	0,0	3	50,0	3	33,3	17	27,0
İnf A		0		0		0		0		0		0		0
İnf A H1N1		0		0		0		0		0		0		0
İnf A/H3		0		0		1		0		1		0		2
İnf B		4		1		5		0		2		3		15
Adenovirus		1		0		0		0		0		0		1
Birden fazla etken		0		0		0		0		0		0		0
Coronavirüs		1		0		0		0		0		0		1
Enterovirüs		0		0		0		0		0		0		0
Hum.Metapneumovirüs		0		0		0		0		0		0		0
Human Bocavirüs		0		0		0		0		0		0		0
Parainfluenza		0		0		0		0		0		0		0
Rhinovirüs		0		0		0		0		0		3		3
RSV		0		0		0		0		0		0		0
TOPLAM		6		1		6		0		3		6		22

*Toplam pozitiflik İnfluenza A ve İnfluenza B için hesaplanmaktadır.

TABLO-2
2015-2016 GRİP SEZONU SENTİNEL GBH/ILI SÜRVEYANS SONUÇLARI
(28 EYLÜL 2015 TARİHİNDEN İTİBAREN KÜMÜLATİF TOPLAM)

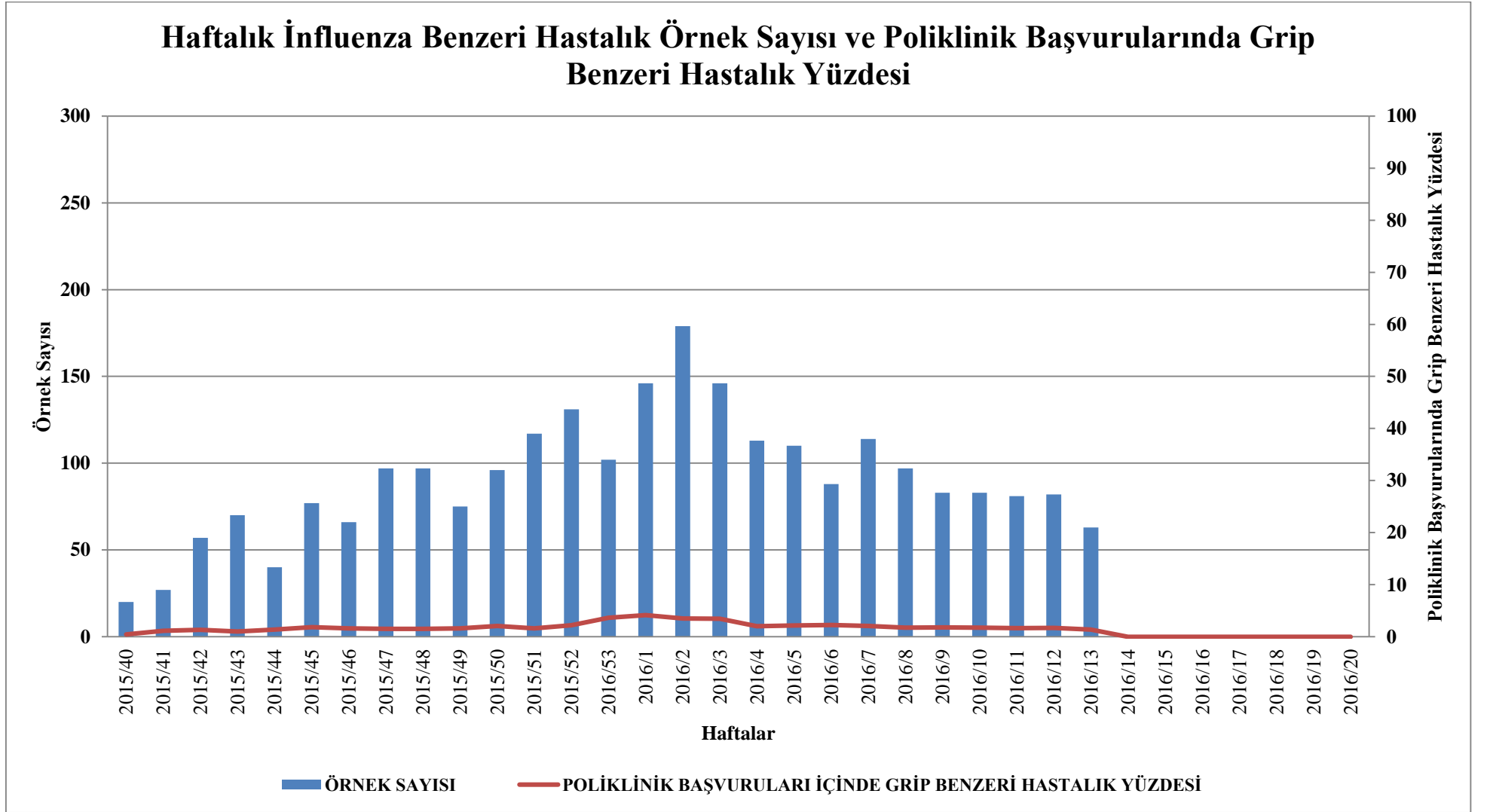
	T.H.S.K. VİROLOJİ LAB.		İSTANBUL ÜNİ.		İSTANBUL H.S.L.		ADANA H.S.L.		SAMSUN H.S.L.		ERZURUM H.S.L.		TOPLAM	
	Sayı	%	Sayı	%	Sayı	%	Sayı	%	Sayı	%	Sayı	%	Sayı	%
Gelen Numune	971		390		412		195		150		195		2313	
Çalışılan Numune	971		390		412		195		150		195		2313	
Toplam Pozitiflik*	222	22,9	122	31,3	102	24,8	129	66,2	103	68,7	102	52,3	780	33,7
İnf A		5		1		0		0		1		4		11
İnf A H1N1		88		33		25		53		41		34		274
İnf A/H3		73		57		42		48		36		29		285
İnf B		56		31		35		28		25		35		210
Adenovirus		11		0		0		0		0		0		11
Birden fazla etken		6		0		0		0		0		0		6
Coronavirüs		59		0		0		0		0		1		60
Enterovirüs		0		0		0		0		0		0		0
Hum.Metapneumovirüs		0		0		0		0		0		0		0
Human Bocavirüs		1		0		0		0		0		0		1
Parainfluenza		19		0		0		0		0		0		19
Rhinovirüs		82		0		0		0		0		18		100
RSV		9		0		0		1		0		1		11
TOPLAM		409		122		102		130		103		122		988

*Toplam pozitiflik İnfluenza A ve İnfluenza B için hesaplanmaktadır. Alt tiplendirme sonrasında İnfluenza A sayısı değişebilmektedir

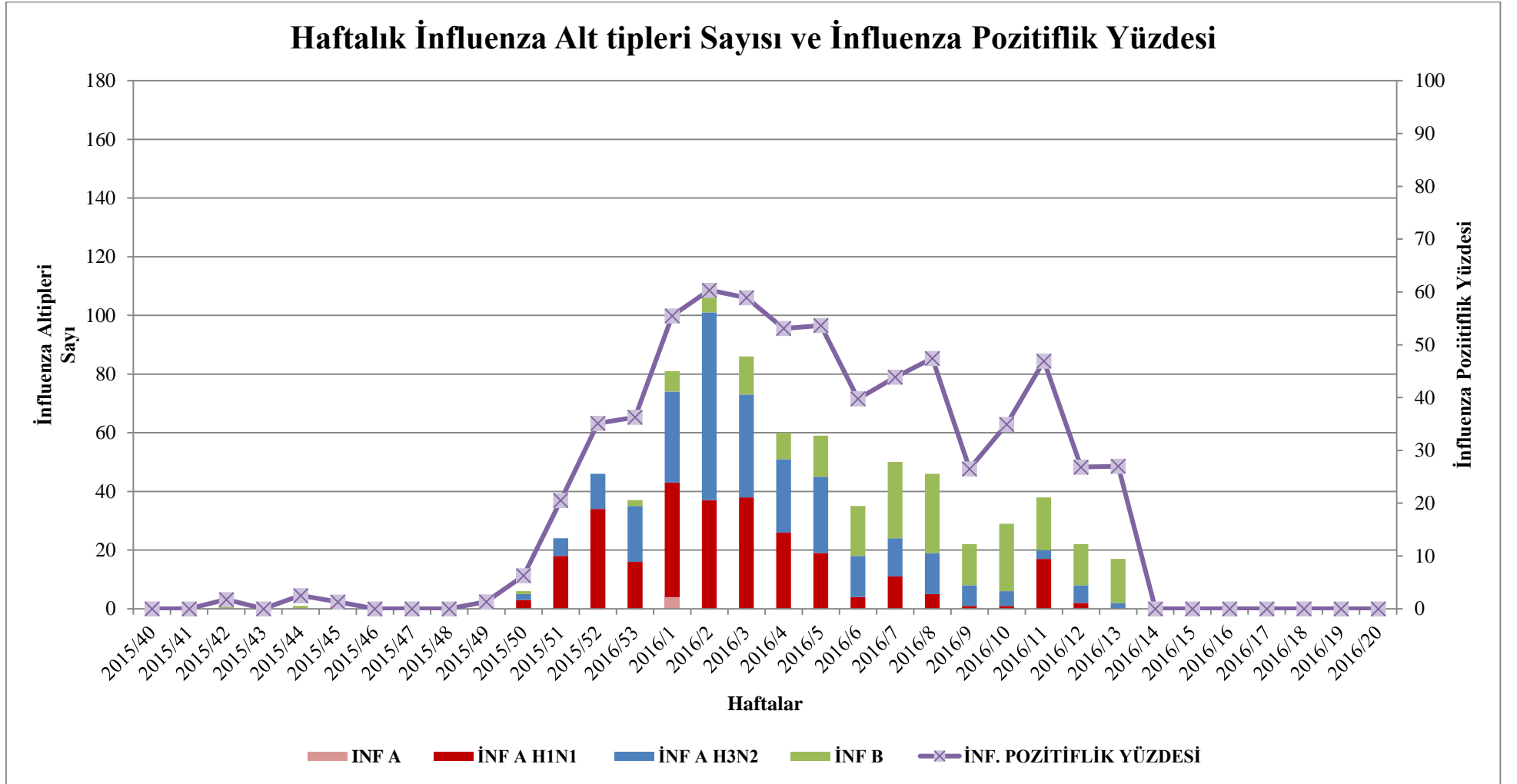
TABLO-3
2015-2016 GRİP SEZONU SENTİNEL/NON-SENTİNEL SÜRVEYANS SONUÇLARI
(28 EYLÜL 2015 TARİHİNDEN İTİBAREN KÜMÜLATİF TOPLAM)

	T.H.S.K. VİROLOJİ LAB.		İSTANBUL ÜNİ.		İSTANBUL H.S.L.		ADANA H.S.L.		SAMSUN H.S.L.		ERZURUM H.S.L.		TOPLAM	
	Sayı	%	Sayı	%	Sayı	%	Sayı	%	Sayı	%	Sayı	%	Sayı	%
Gelen Numune	7066		1831		3327		4489		2243		1489		20445	
Çalışılan Numune	7066		1831		3327		4489		2243		1489		20445	
Toplam Pozitiflik*	2863	40,5	607	33,2	2057	61,8	2456	54,7	1006	44,9	757	50,8	9746	47,7
İnf A		14		1		0		0		6		13		34
İnf A H1N1		1645		313		985		1637		581		344		5505
İnf A/H3		789		203		696		582		289		250		2809
İnf B		415		90		376		237		130		150		1398
Adenovirus		44		3		23		31		26		32		159
Birden fazla etken		94		12		29		48		49		71		303
Coronavirüs		146		21		39		48		75		38		367
Enterovirüs		0		0		2		0		0		0		2
Hum. Metapneumovirüs		43		16		22		56		31		19		187
Human Bocavirüs		24		5		20		31		7		6		93
Parainfluenza		70		2		4		15		18		4		113
Rhinovirüs		227		11		11		34		22		52		357
RSV		308		46		94		200		107		50		805
DİĞER		6		3		0		2		8		5		24
TOPLAM		3825		726		2301		2921		1349		1034		12156

*Toplam pozitiflik İnfluenza A ve İnfluenza B için hesaplanmaktadır. Alt tiplendirme sonrasında İnfluenza A sayısı değişebilmektedir.



Grafik-1: Ülkemizde sentinel influenza sürveyansı kapsamında haftalık çalışılan Grip Benzeri Hastalık (GBH/ILI) örnek sayısı ve poliklinik başvuruları içerisinde Grip Benzeri Hastalık yüzdesi.



Grafik-2: Ülkemizde Sentinel Grip Benzeri Hastalık Sürveyansı kapsamında haftalık tespit edilen İnfluenza alt tipleri sayısı ve İnfluenza pozitiflik yüzdesi.

GRİBE KARŞI ALINACAK ÖNLEMLER

1- Kişisel Korunma Önlemleri

- Hasta kişiler ile yakın temastan kaçınmalıdır.
- Grip benzeri bir hastalık geçirildiğinde evde istirahat etmelidir.
- Hastayken, hastalığı bulaştırmamak için mümkün olduğunca diğer insanlarla temas sınırlandırılmalıdır.
- Aksırma ve öksürme esnasında burun ve ağız kağıt mendille kapatılmalı ve kullanılan kağıt mendil çöp kutusuna atılmalıdır.
- Sabun ve su ile eller sık sık yıkanmalıdır.
- Bulaşma yollarından olan ağız, burun ve gözlere kirli ellerle temas etmekten kaçınmalıdır.
- Yüzeyler sık sık temizlenmelidir.

2- Grip Aşısı

Grip nedeniyle ciddi hastalık riski taşıyan belirli gruplar mevcuttur ve bu gruplar için korunma büyük önem taşır. Bu sebeple, 65 yaş ve üzerindeki kişiler ile yaşlı bakımevi ve huzurevinde kalan kişilerin bu durumlarını belgelendirmeleri halinde sağlık raporu aranmaksızın; astım dahil kronik akciğer ve kalp-damar sistemi hastalığı olan erişkin ve çocuklar, şeker hastalığı dahil herhangi bir kronik metabolik hastalığı, kronik böbrek yetmezliği, kan hastalığı veya bağışıklık sistemi baskılanmış olan erişkin ve çocuklar ile 6 ay- 18 yaş arasında olup uzun süreli aspirin tedavisi alan çocuk ve gençlerin hastalıklarını belirten sağlık raporuna dayanılarak, hekim tarafından reçete edildiğinde, yılda bir defaya mahsus olmak üzere grip aşısı bedelleri, Sosyal Güvenlik Kurumu tarafından Sağlık Uygulama Tebliği kapsamında karşılanmaktadır. Bu kişiler hekime başvurarak reçete ile eczanelerden aşılarını alabilirler.

Diğer önemli bir risk grubu da sağlık çalışanlarıdır. Sağlık çalışanları, hem kendileri birçok hastayla karşılaştıkları için risk altındadırlar, hem de kendileri hasta olduklarında başka insanlara hastalık bulaştırma riski taşırlar. Sağlık çalışanları için her yıl grip aşısı temin edilmekte ve ücretsiz uygulanması yapılmaktadır.

Bazı kişiler için ise grip aşısı uygulanması tıbbi açıdan sakıncalı olacağı için yasaktır. Bunlar yumurta alerjisi olanlar (yumurta yediğinde ciddi allerjik reaksiyon geçirenler), geçmişte grip aşısı uygulanmasıyla ciddi allerjik reaksiyon gelişmiş olanlar ve 6 aydan küçük bebeklerdir. Orta dereceli ya da ciddi ateşli bir hastalık geçirmekte olan kişilerin geçirdiği hastalığın belirtileri azaldıktan sonra aşılanmaları daha uygun olacaktır.

Yukarıda sayılan risk gruplarındaysanız grip geçirdiğinizde hekime müracaat ediniz. Ayrıca, grip geçirdiğinizde belirtileriniz ağırlaşır (nefes darlığı, göğüs ağrısı, bilinç bulanıklığı, yüksek ateş, öksürük gibi belirtilerin ortaya çıkması) bir hekime başvurun ve tavsiyelerine göre gerekli ilaçları kullanın. Antibiyotikler gribi tedavi etmezler, bu nedenle hekim tavsiyesi dışında antibiyotik kullanmayın.